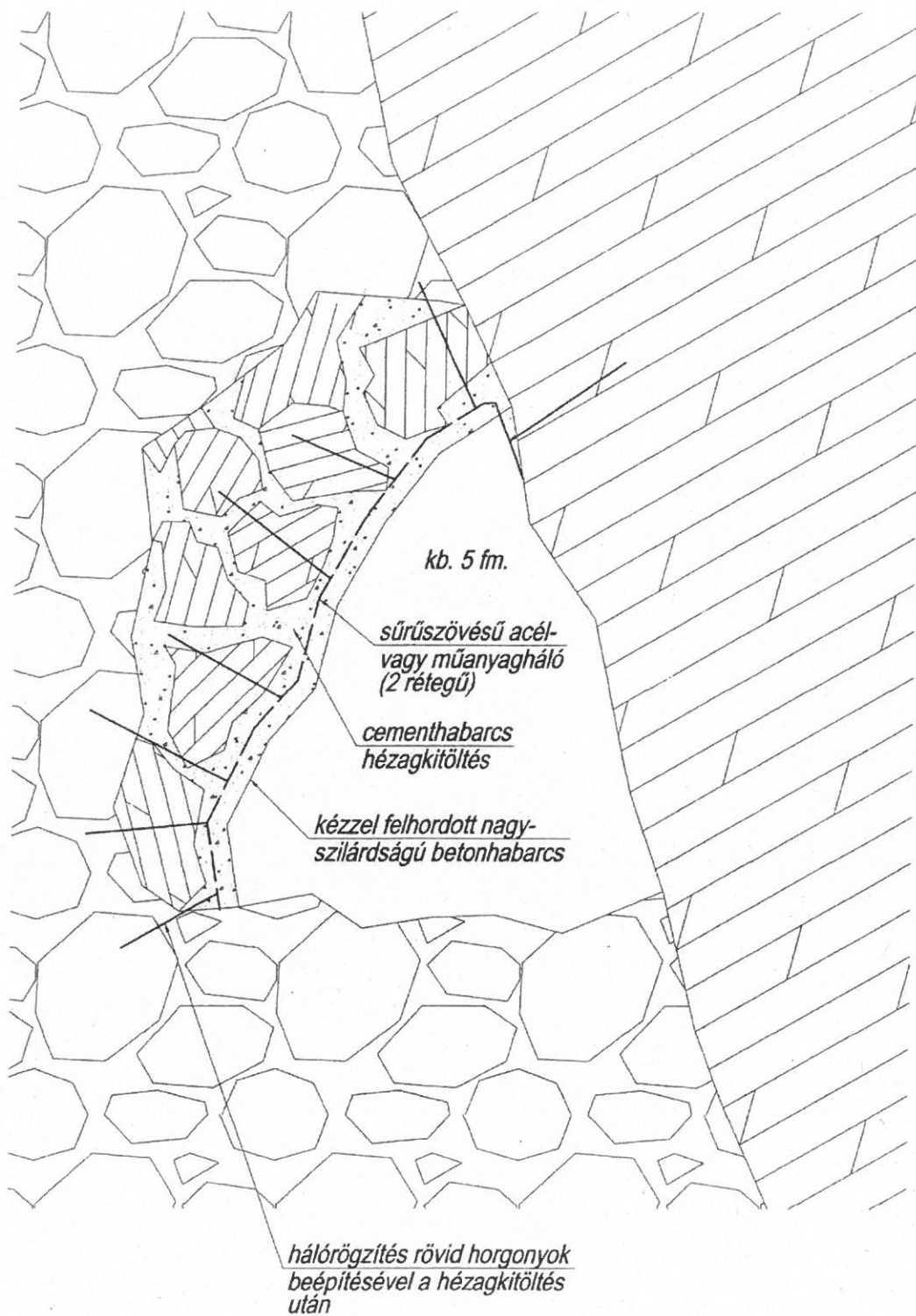
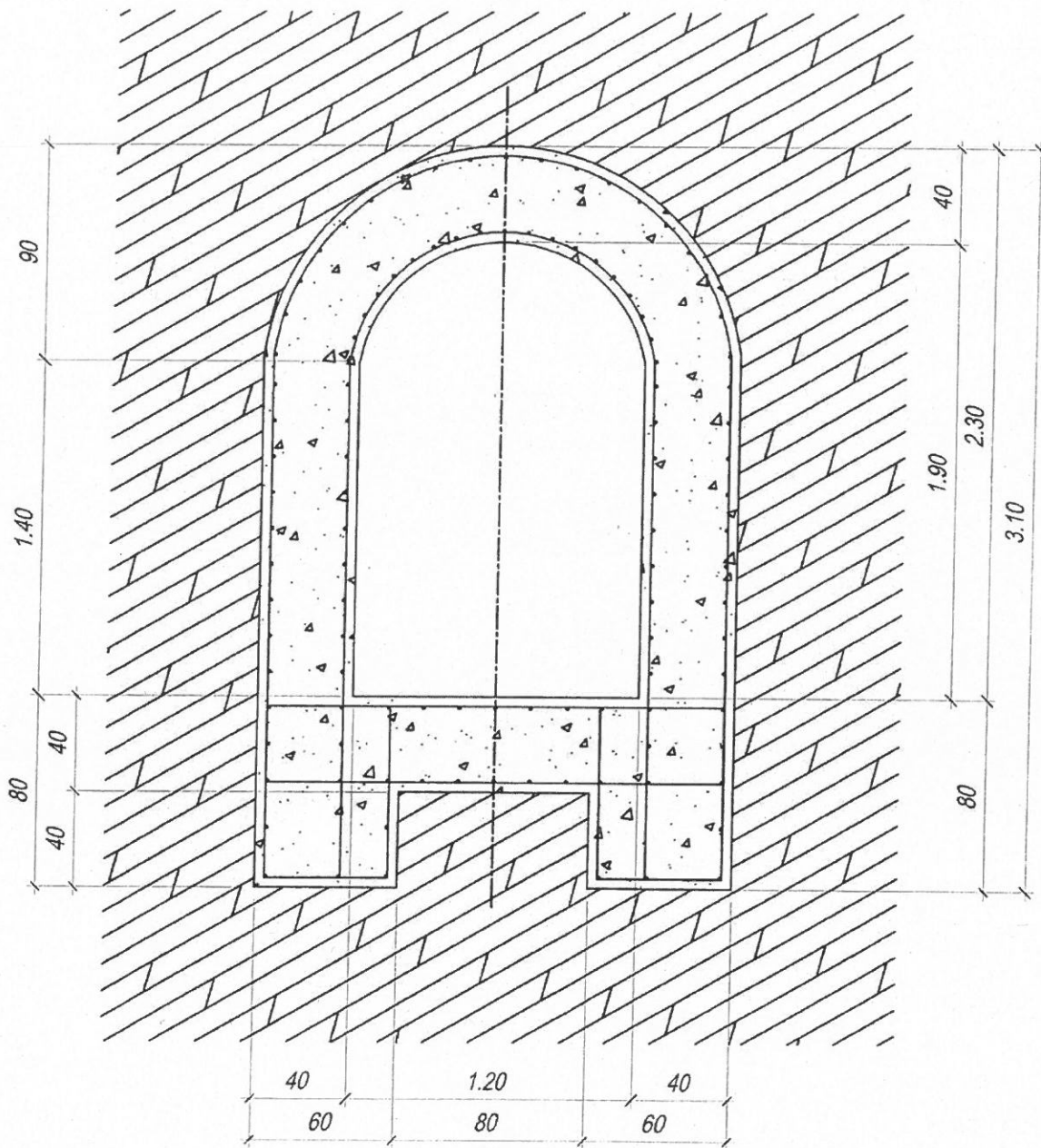


A Nagyterem utáni omlásveszélyes szakasz
javasolt stabilizálása



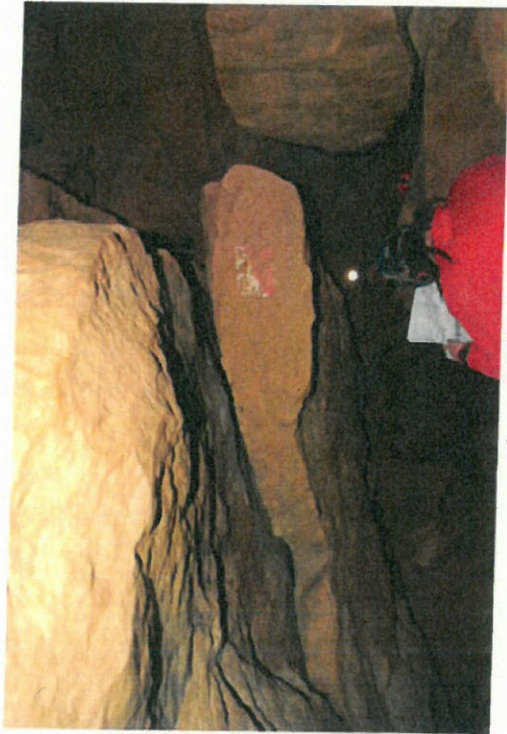
1. sz. rajz
M=1:10

*Az átépítendő táró
javasolt vasbeton keresztmetsvénye
(A meglévő táró szakaszos visszabontásával építendő
az új bejárati műtárgy)*

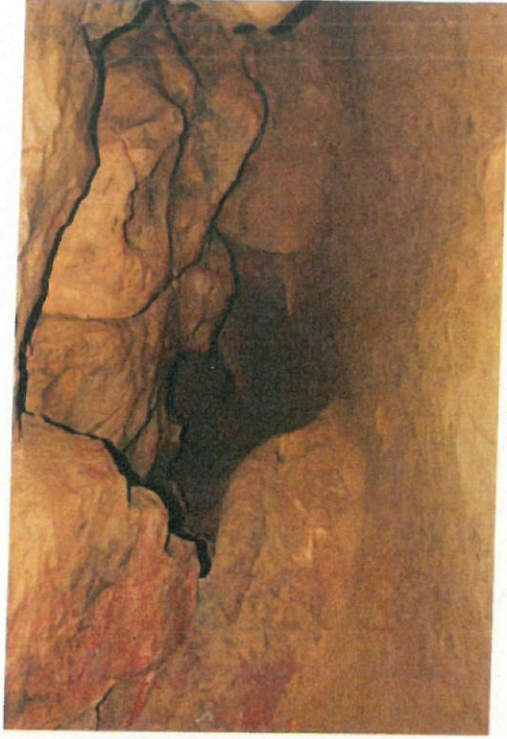


2. sz. rajz

FOTÓDOKUMENTÁCIÓ



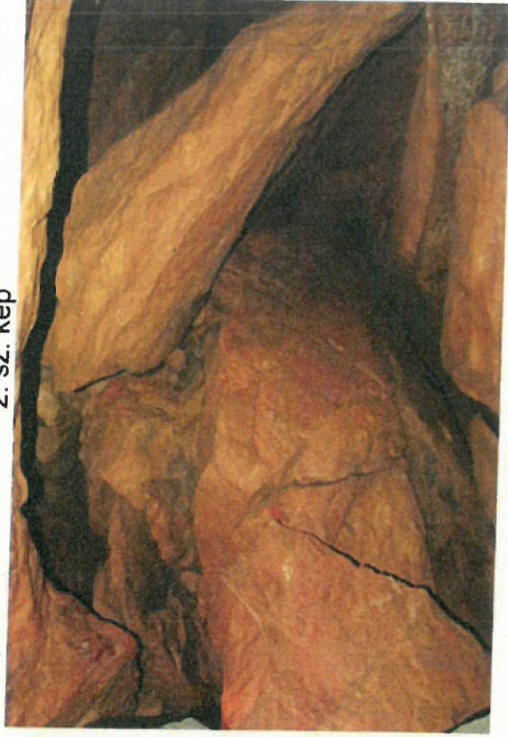
1. sz. kép



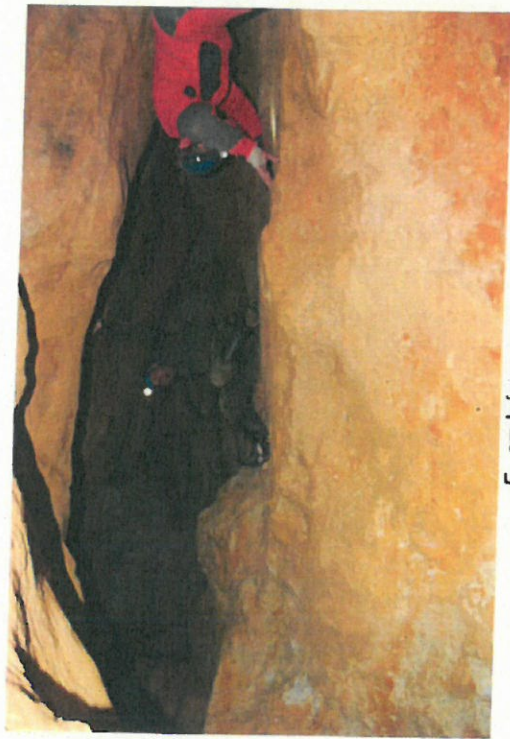
2. sz. kép



3. sz. kép



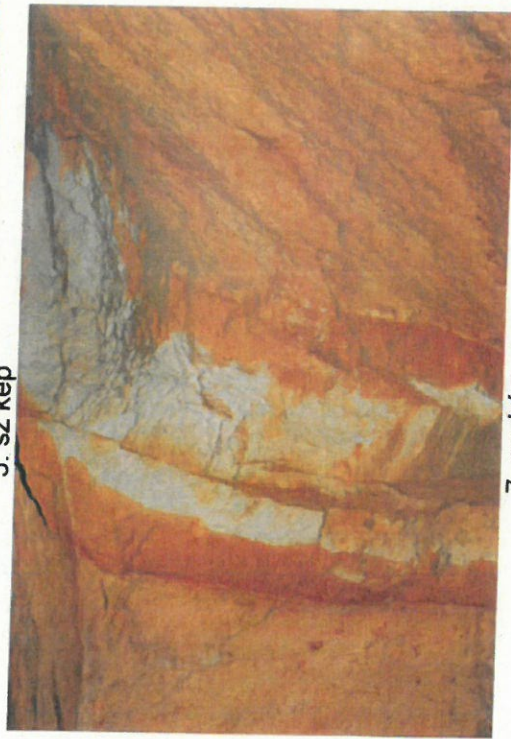
4. sz. kép



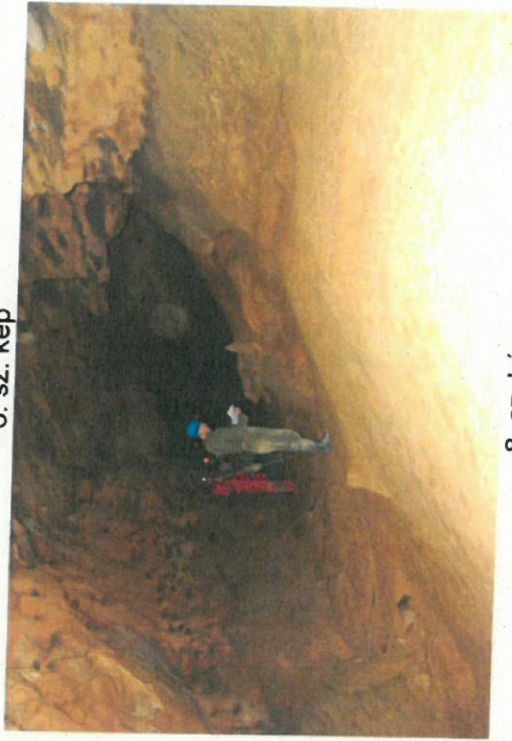
5. sz. kép



6. sz. kép



7. sz. kép



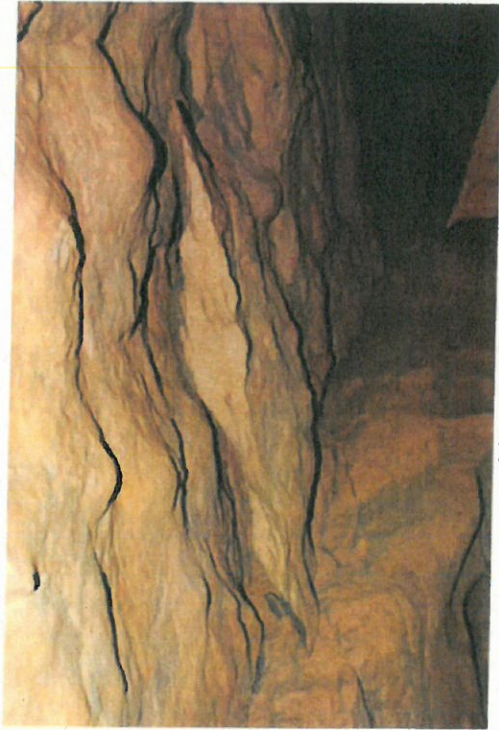
8. sz. kép



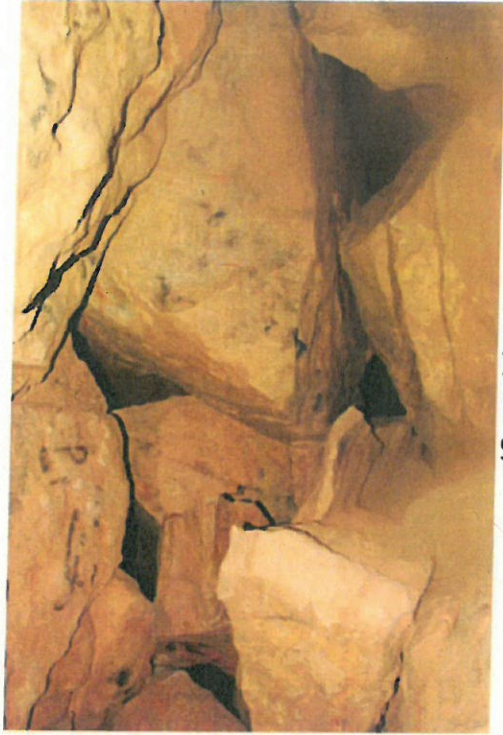
10. sz. kép



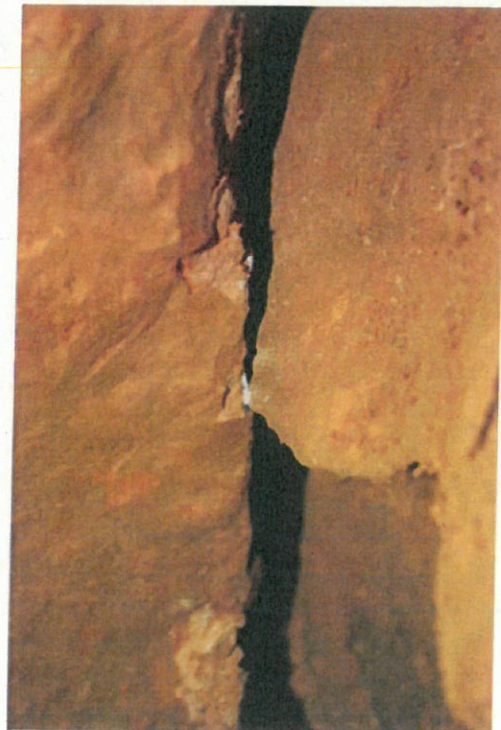
9. sz. kép



11. sz. kép



12. sz. kép



13. sz. kép



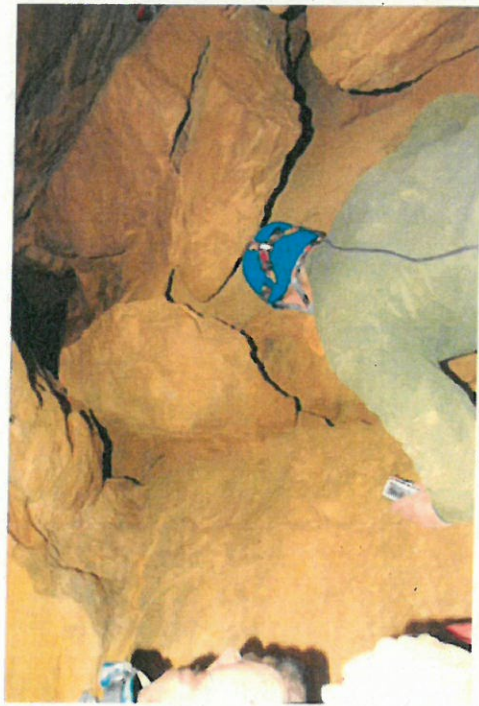
14. sz. kép



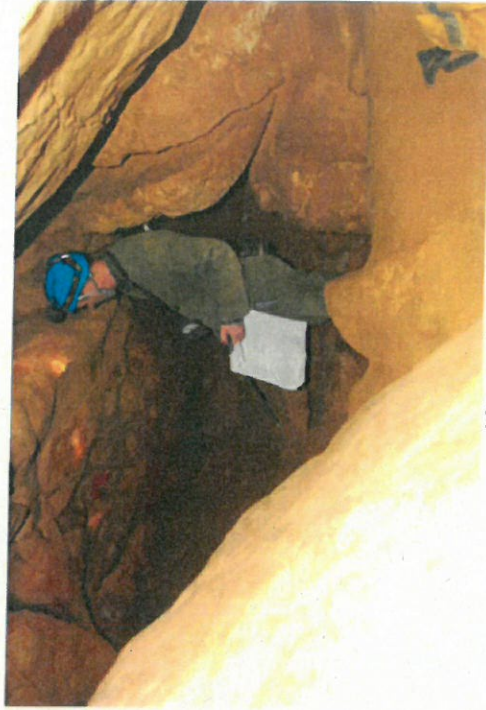
15. sz. kép



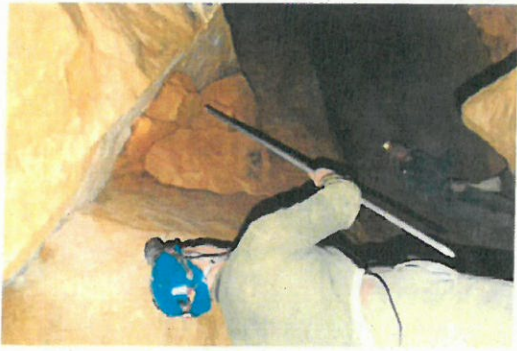
16. sz. kép



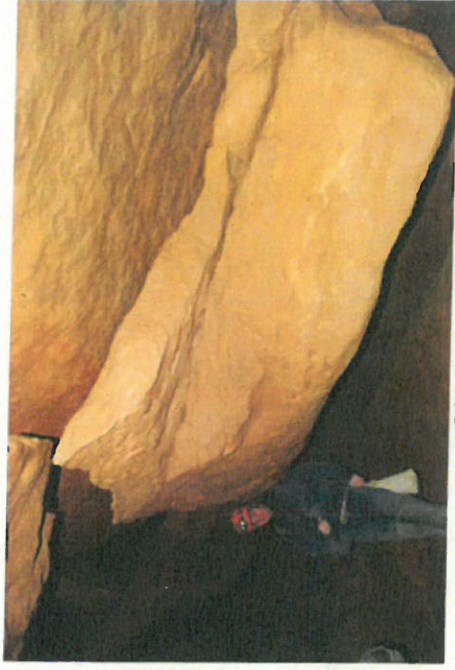
17. sz. kép



18. sz. kép



19. sz. kép



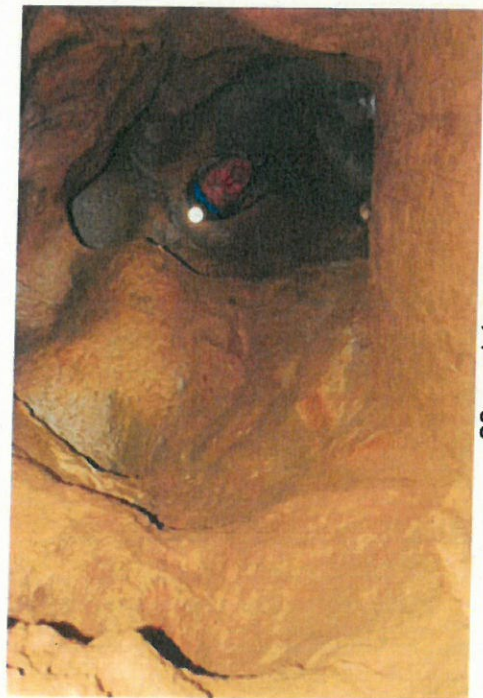
20. sz. kép



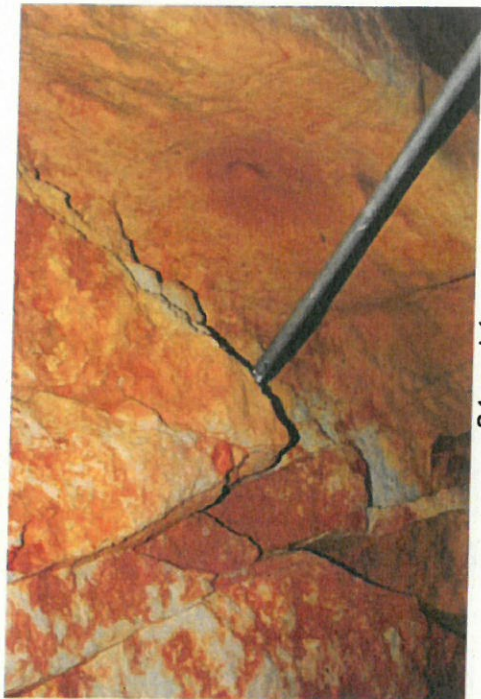
22. sz. kép



21. sz. kép



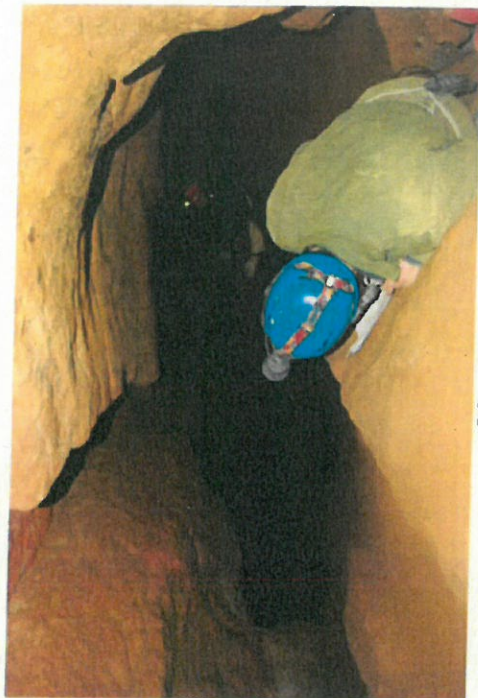
23. sz. kép



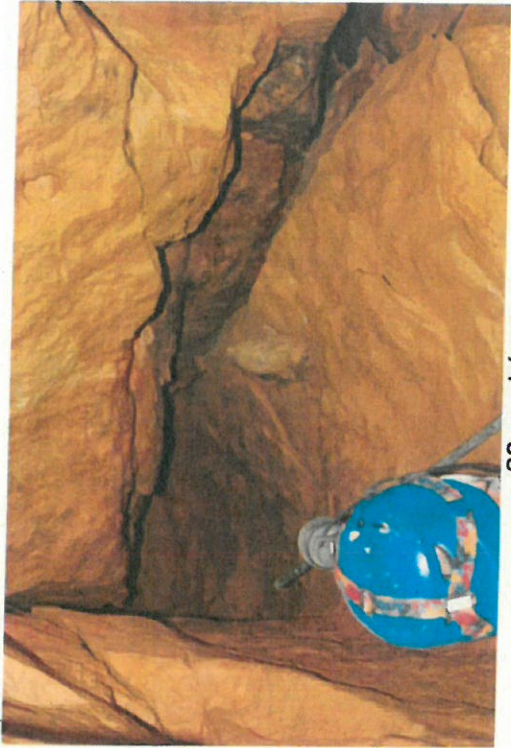
24. sz.kép



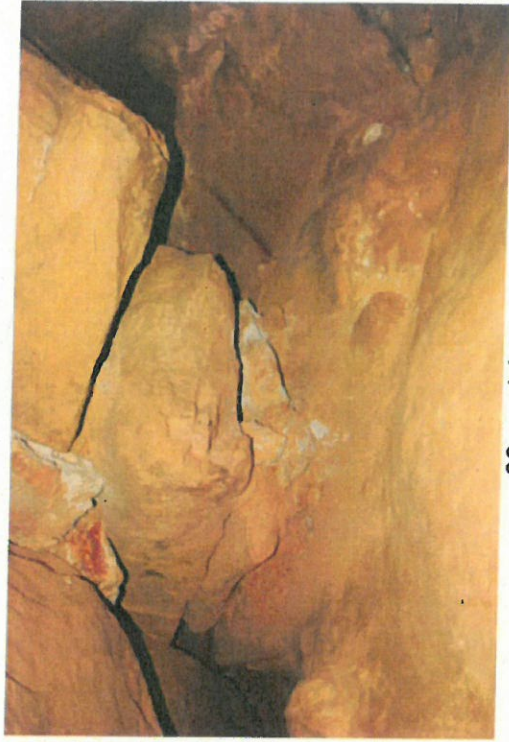
25. sz. kép



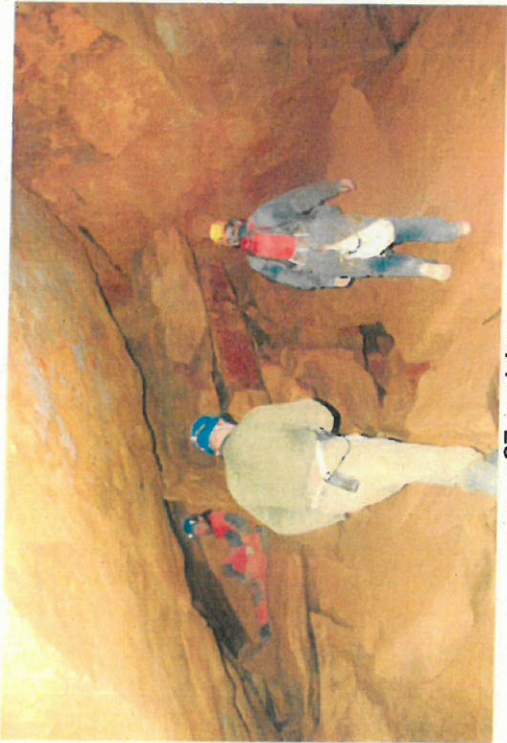
26. sz.kép



28. sz. kép



30. sz. kép



27. sz. kép



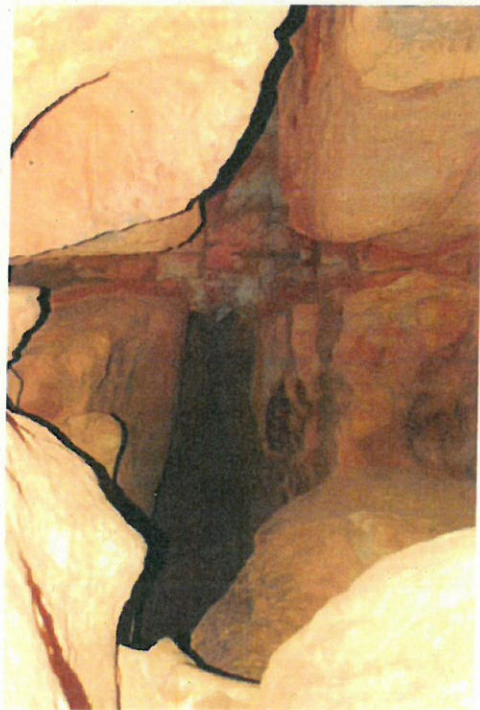
29. sz. kép



31. sz. kép



32. sz. kép



33. sz. kép



34. sz. kép



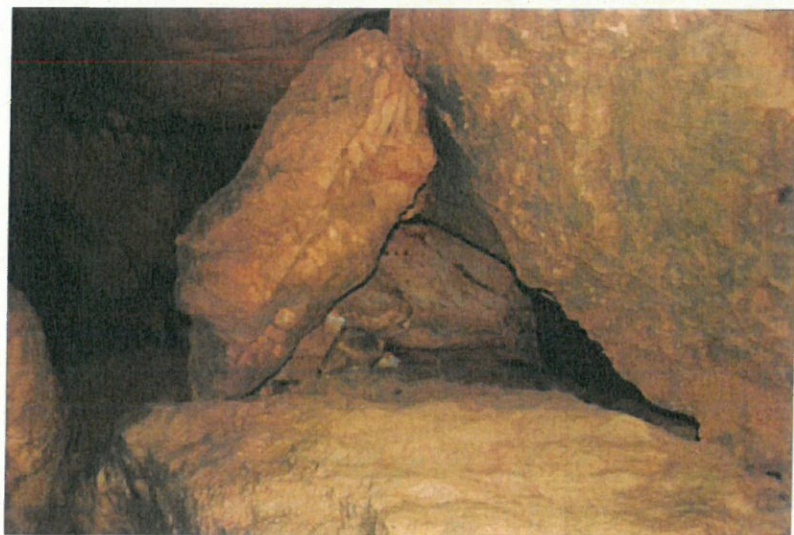
36. sz. kép



35. sz. kép



38. sz. kép



37. sz. kép